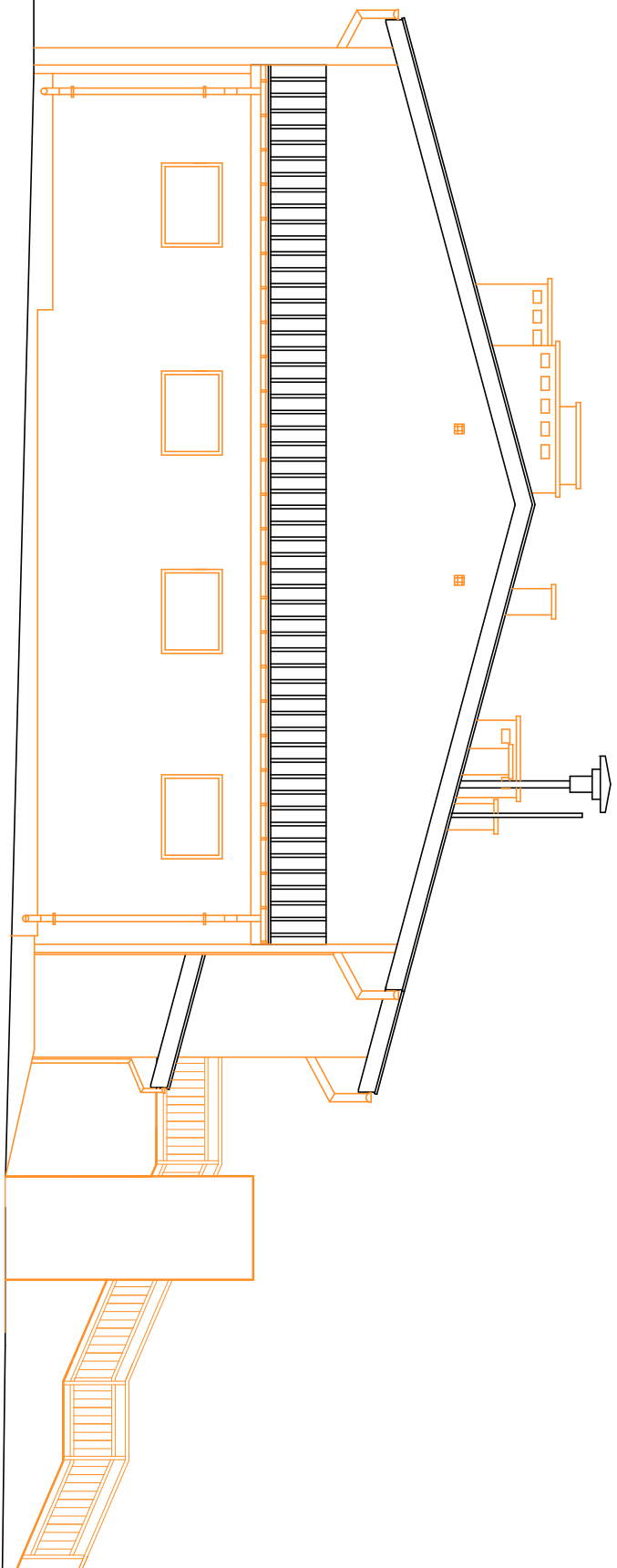


ELEWACJA POŁUDNIOWA

ELEMENTY
PROJEKTOWANE



ELEWACJA WSCHODNIA

UWAGA!
WSZYSTKIE WYMIARY SPRAWDZIĆ NA BUDOWIE

Roboty budowlano - instalacyjne należy prowadzić z równoległą koordynacją międzybranżową. Przed przystąpieniem do robót wykonawca powinien zapoznać się z całością dokumentacji branżowej

W sprawach nieokreślonych dokumentacją obowiązują:

- warunki techniczne wykonania i odbioru robót budowlano - montażowych
- normy Polskiego Komitetu Normalizacyjnego
- instrukcję, wytyczne, świadectwa dopuszczenia, atesty Instytutu Techniki Budowlanej
- warunki techniczne producentów i dostawców materiałów budowlano - instalacyjnych

BENEFICJARIUSZ PROJEKTOWAŁ: INWESTOR: ZADANIE: STADIUM: ADRES OBIEKTU: TYTUŁ RYSUNKU:		ARCH VJS STUDIO AGNIESZKA CHUDZIŃSKA 05-800 PRUSZKÓW, UL. BOLESŁAWA PRUSA 45A M13 Gmina Białaczów, 26-307 Białaczów, ul. Piłsudskiego 12 Roboty budowlane polegające na przebudowie budynku użyteczności publicznej z częścią mieszkalną z dostosowaniem do osób niepełnosprawnych PROJEKT ARCHITEKTONICZNO - BUDOWLANY Parcela 75, 26-307 Białaczów dział ewid. 516, obręb 0004 Parcela 75		RYSUJE NR: A-04
ELEWACJA POŁUDNIOWA I WSCHODNIA		SKALA: 1:100		
PROJEKTOWAŁ: DR INŻ. ARCH. AGNIESZKA CHUDZIŃSKA	NR UPRZĄDZENIA MA/075/17	PODPISE	DATA: 12/2025	